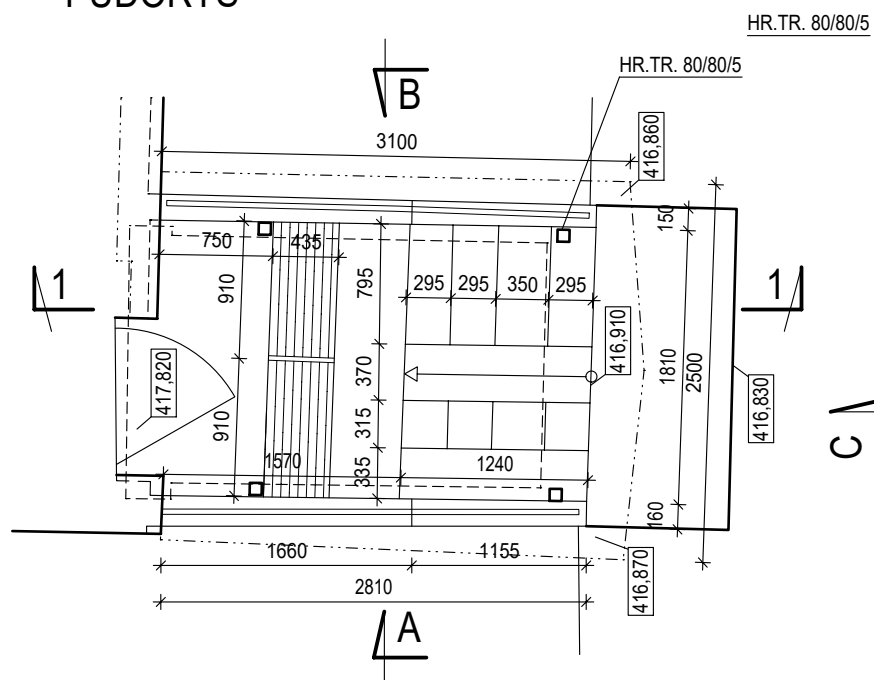
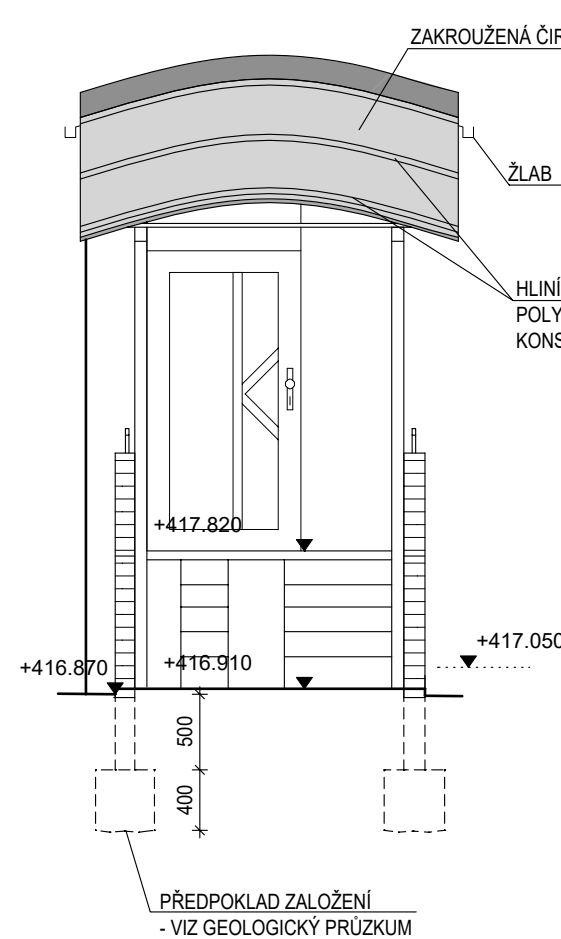




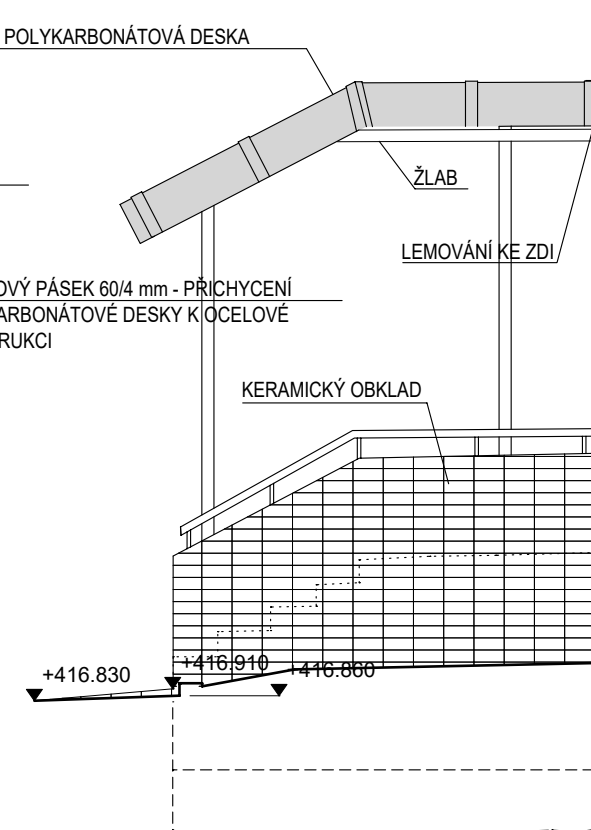
SCHODIŠTĚ (SCH1)
PŮDORYS



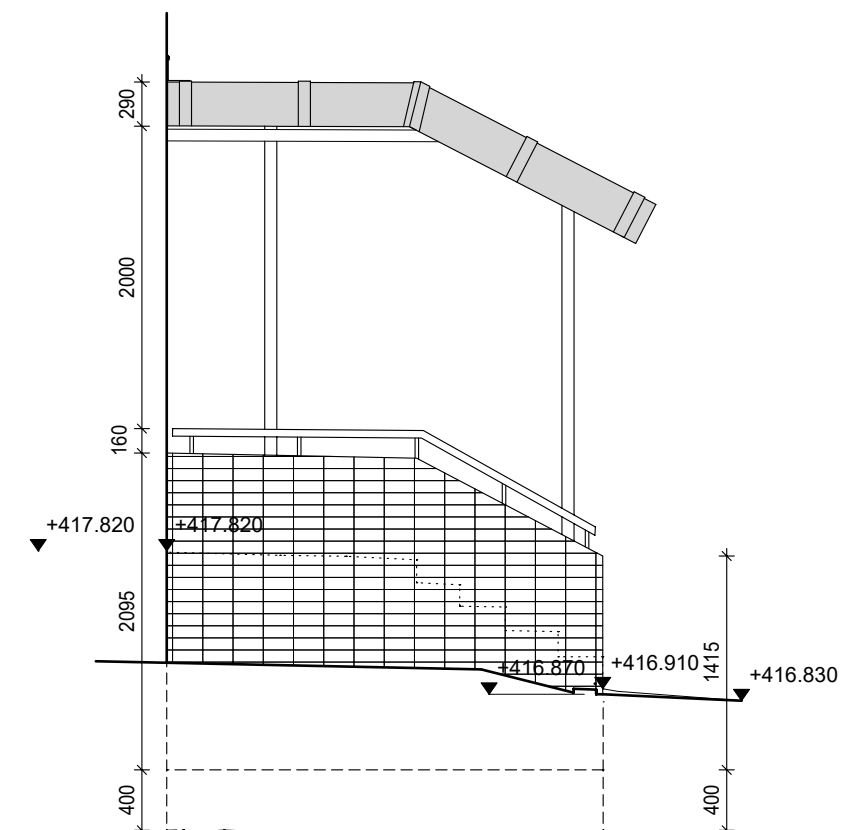
POHLED "C"



POHLED "B"



POHLED "A"



ŘEZ 1-1

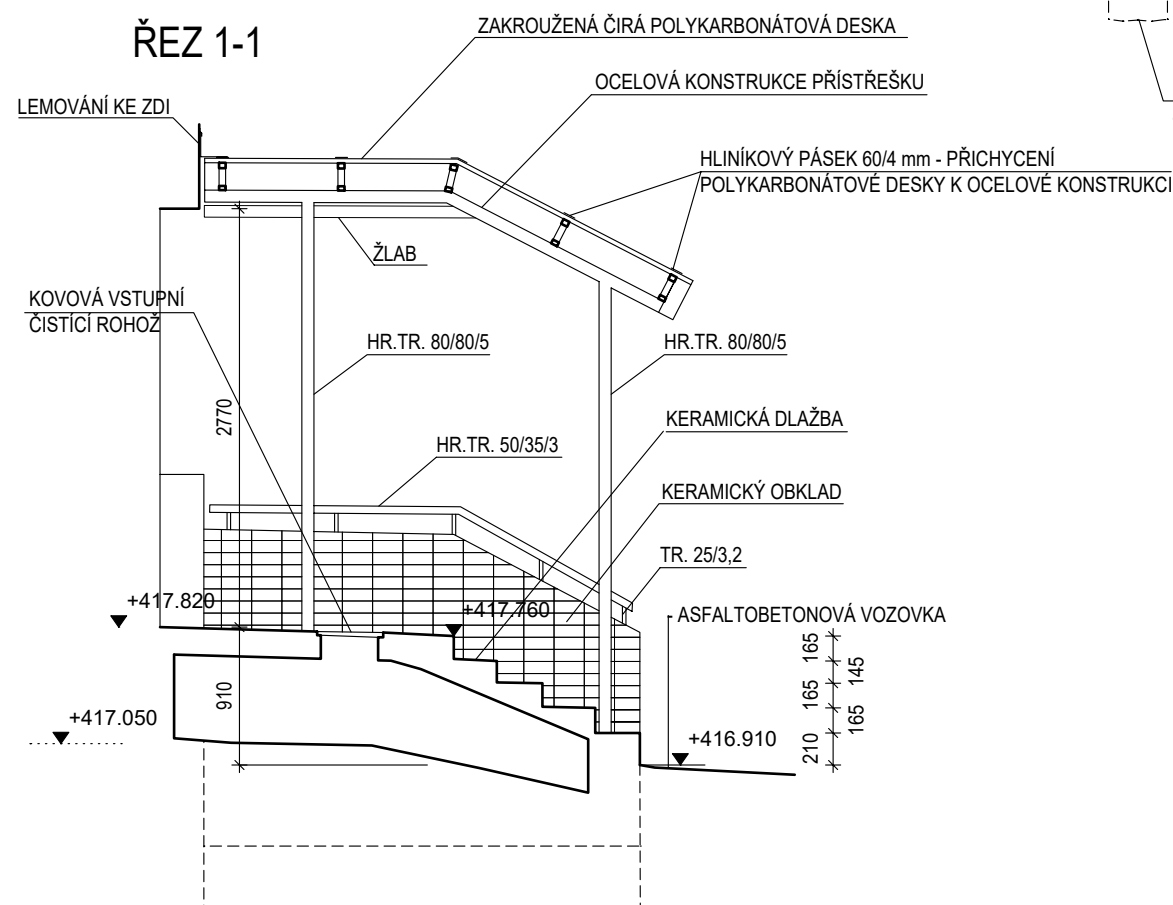
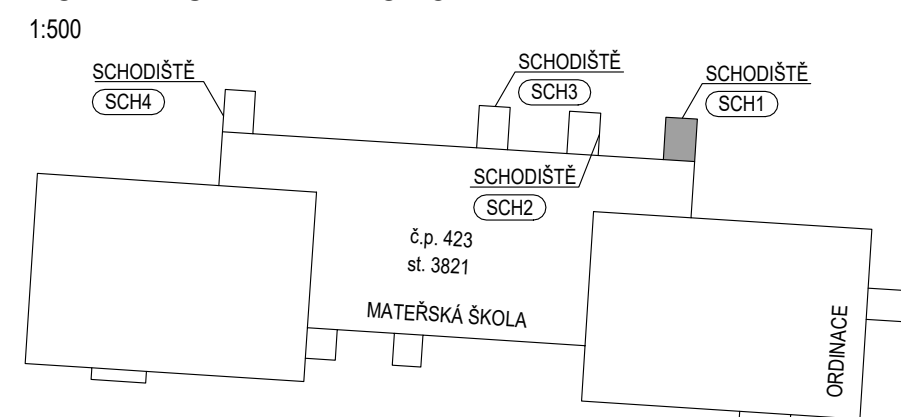



SCHÉMA UMÍSTĚNÍ SCHODIŠŤ



		Slepá 308 541 01 Trutnov stiehl@stiehl.cz 603 208 763	
zodpovědný projektant:	ING. HYNEK STIEHL	datum:	09. 2023
vypracoval:	ING. MICHAELA ŠIMKOVÁ	měřítko:	1:50
stavebník:	Město Trutnov, Slovanské nám. 165, 541 01 Trutnov	formát:	2x A4
		číslo zakázky:	2389/23
OPRAVA ČTYŘ VENKOVNÍCH SCHODIŠŤ, MŠ KRYBLICKÁ 423, TRUTNOV		ARCHITEKTONICKO - STAVEBNÍ ŘEŠENÍ	výkres č.
SCHODIŠŤE (SCH1) - PŮDORYS, ŘEZ A POHLEDY - STÁVAJÍCÍ STAV			D.1.1.2.6